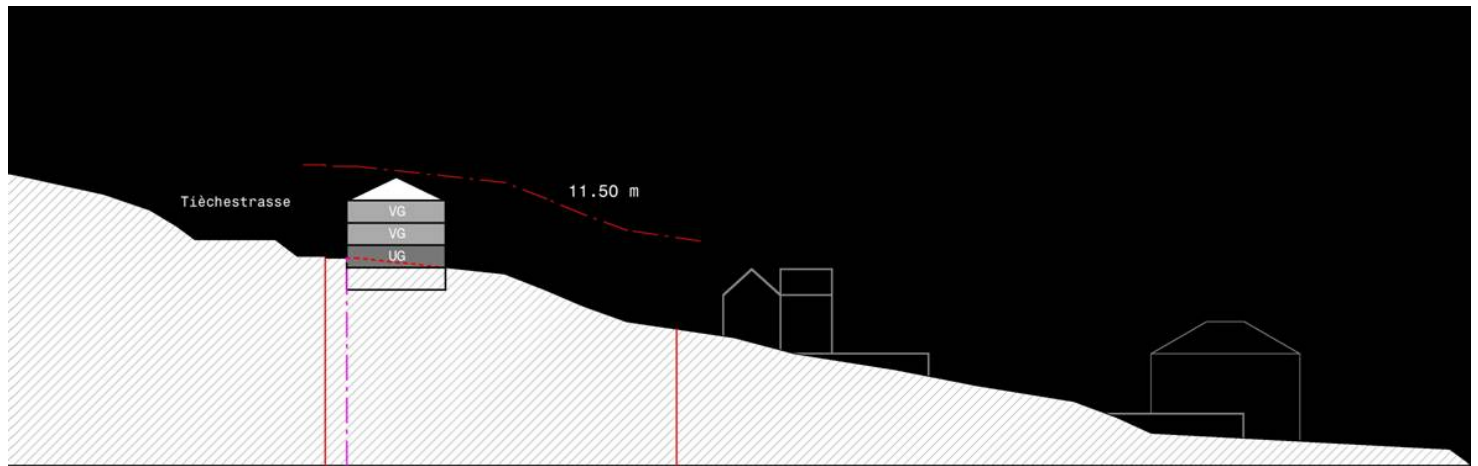
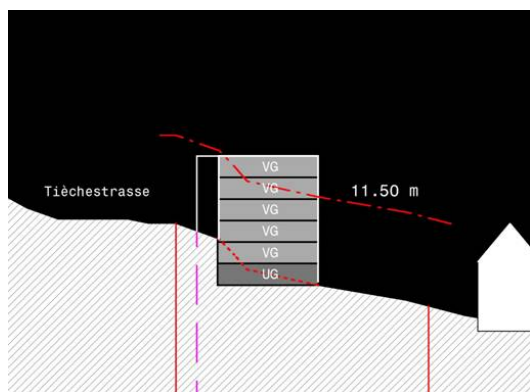


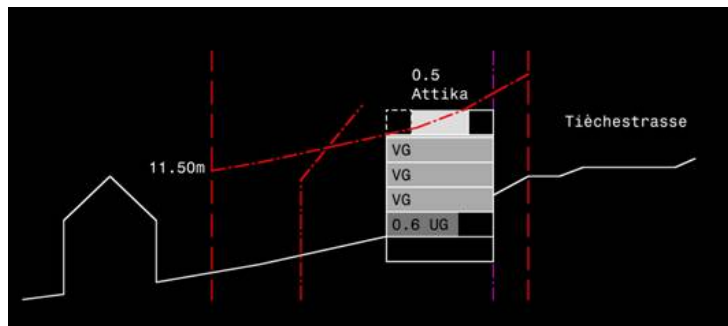
Querschnittvergleich Wohnsiedlung Areal Tièchestrasse



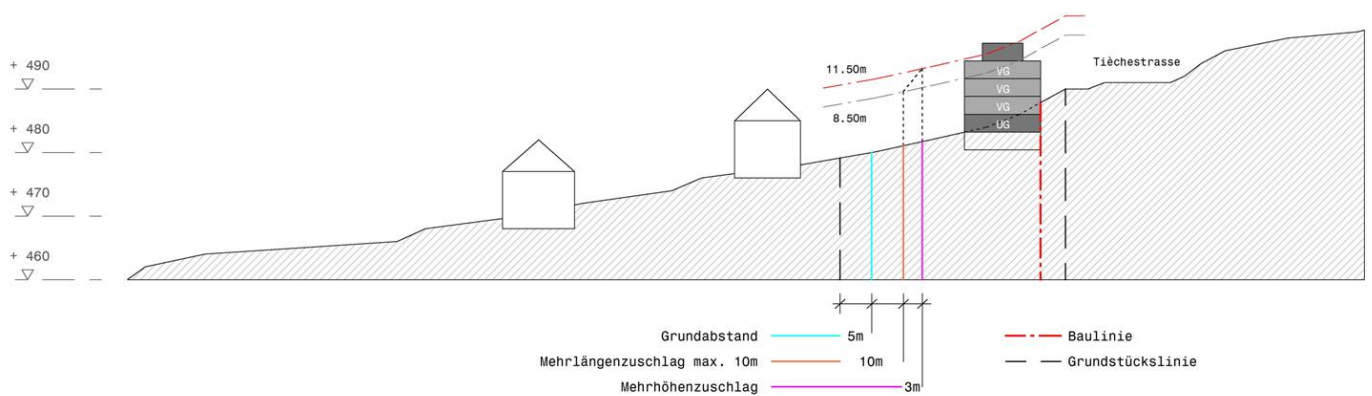
Schnitt bestehende Personalhäuser Tièchestrasse



Schnitt bestehendes Personalhaus Tièchestrasse 65



Schnitt möglicher Neubau gemäss Arealüberbauung W2 (11.5 Meter Gebäudehöhe + Attika)



Schnitt möglicher Neubau + Grenzabstände und Höhenentwicklung Umgebung